

INFORMATĪVAIS PAZIŅOJUMS par ietekmes uz vidi sākotnējā izvērtējuma veikšanu

Date : 17/01/2020

Valsts vides dienesta Daugavpils reģionālā vides pārvalde informē, ka 03.01.2020. ir saņemts iesniegums par ietekmes uz vidi sākotnējā izvērtējuma veikšanu meža autoceļa "Riteniškas ceļš" izbūvei, zemes vienībā ar kadastra apzīmējumu 5682 007 0064, Dienvidlatgales mežsaimniecības Aknīstes meža iecirkņa 191.-193. un 206.-208. kvartālos, **Rubenes pagastā, Jēkabpils novadā.**

Paredzētā darbība - meža autoceļa "Riteniškas ceļš" izbūve 1,02 km garumā. Plānotais ceļa trases platums 20-22 m ar ceļa klātnes platumu 4,5 m, nobrauktuvēm un transporta izmaiņšanās vietām. Ceļa segas izbūvei paredzēti smilts un grants materiāli.

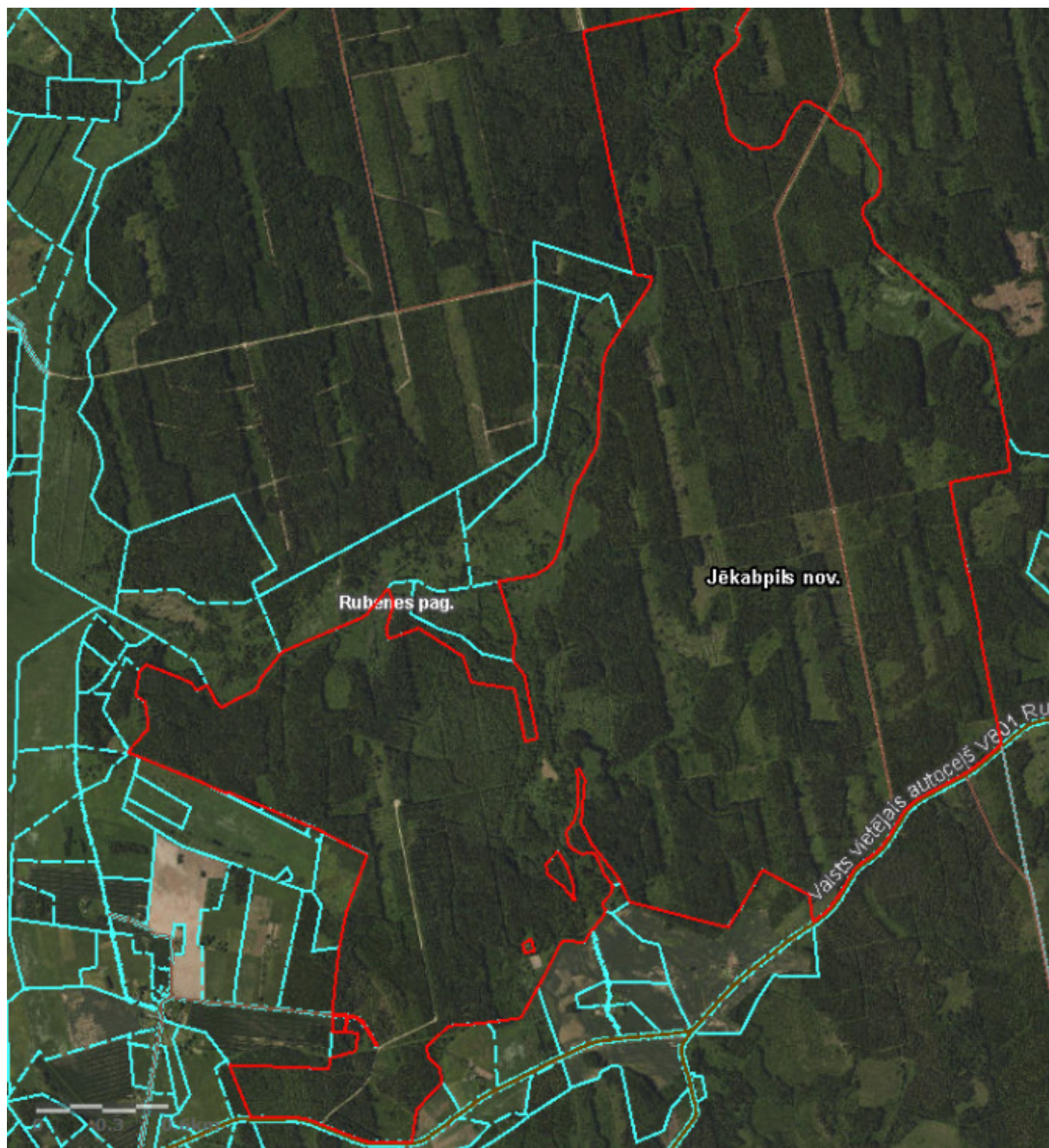
06.01.2020. saņemts iesniegums ietekmes uz vidi sākotnējam izvērtējumam meža autoceļa „Lukstinieku ceļš” būvniecībai 1.05 km garumā, kas atrodas zemes vienībā ar kadastra apzīmējumu 5682 007 0064 Dienvidlatgales reģiona Aknīstes iecirkņa 175., 176., 191-193. kvartālos, Rubenes pagastā, Jēkabpils novadā.

Paredzētā darbība - meža autoceļa „Lukstinieku ceļš” būvniecība 1,05 km garumā. Paredzēts izbūvēt meža autoceļu ar 4,5 m platu grants segas brauktuvi ar nobrauktuvēm un transporta maiņas laukumiem. Plānotais ceļa trases platums - 20-22 m. Ceļa segas izbūvei paredzēti smilts un grants materiāli.

Jēkabpils novada pašvaldība

Jēkabpils novada pašvaldība

<http://jekabpilsnovads.lv>



Atsauksmes vai priekšlikumus par paredzēto darbību rakstiski var iesniegt Valsts vides dienesta Daugavpils reģionālajā vides pārvaldē Raiņa ielā 28, Daugavpilī, LV 5401 vai elektroniski daugavpils@vvd.gov.lv